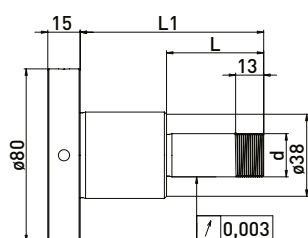
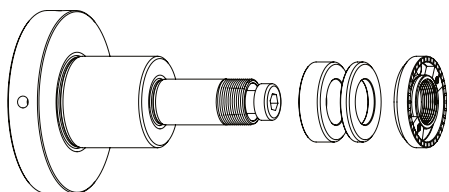


EWAG $\varnothing 80$ mm // Schaft $\varnothing 20$ mm // RS $\varnothing 35$ mm

Passend auf EWAG Werkzeugschleifmaschinen für Ringsatz $\varnothing 35$ mm

SSA $\varnothing 80$ mm // $\varnothing 20$ mm // RS $\varnothing 35$ mm



Lieferung bestückt:

Ringsatz $\varnothing 35$ mm, Spannmutter mit Wuchtgewichten und Spannschraube M10

Best.-Nr.	d	L	L1	Ringsatz $\varnothing 35$ mm	
				B 10	B4
300140012	20	45	85	2	3

Zubehör EWAG Schleifscheibenaufnahme 80 mm // Schaft $\varnothing 20$ mm // Ringsatz $\varnothing 35$ mm

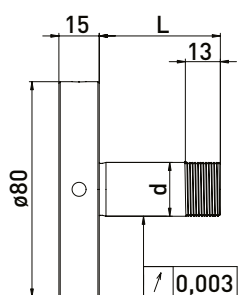
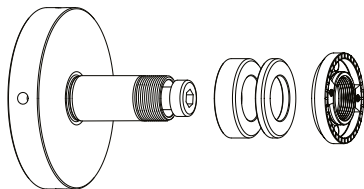
Best.-Nr.	Bezeichnung	
350020081	*Wuchtgewichtepaar für Spannmutter $\varnothing 35$ // 40gmm	
350040040	*Spannmutterschlüssel TK29 für $\varnothing 20$ für Spannmutter mit Wuchtmöglichk.	
350040041	*Spannmutterschlüssel TK29 für $\varnothing 20$	

Best.-Nr.	Bezeichnung	
350012004	Distanzring $\varnothing 35 \times \varnothing 20 \times 4$	
350012010	Distanzring $\varnothing 35 \times \varnothing 20 \times 10$	
350020080	*Spannmutter mit Wuchtmöglichkeit $\varnothing 35 \times \varnothing 40 \times 8 \times M20 \times 1$ TK29	

EWAG $\varnothing 80$ mm // Schaft $\varnothing 20$ mm // RS $\varnothing 35$ mm

Passend auf EWAG Werkzeugschleifmaschinen für Ringsatz $\varnothing 35$ mm

SSA $\varnothing 80$ mm // $\varnothing 20$ mm // RS $\varnothing 35$ mm



Lieferung bestückt:
Ringsatz $\varnothing 35$ mm, Spannmutter mit Wuchtgewichten und Spannschraube M10

Best.-Nr.	d	L	Ringsatz $\varnothing 35$ mm	
			B 10	B 4
300141012	20	20	-	2
300141022	20	45	2	3

Zubehör EWAG Schleifscheibenaufnahme 80 mm // Schaft $\varnothing 20$ mm // Ringsatz $\varnothing 35$ mm

Best.-Nr.	Bezeichnung	
350020081	*Wuchtgewichtepaar für Spannmutter $\varnothing 35$ // 40gmm	
350040040	*Spannmutterschlüssel TK29 für $\varnothing 20$ für Spannmutter mit Wuchtmöglichk.	
350040041	*Spannmutterschlüssel TK29 für $\varnothing 20$	

Best.-Nr.	Bezeichnung	
350012004	Distanzring $\varnothing 35 \times \varnothing 20 \times 4$	
350012010	Distanzring $\varnothing 35 \times \varnothing 20 \times 10$	
350020080	*Spannmutter mit Wuchtmöglichkeit $\varnothing 35 \times \varnothing 40 \times 8 \times M20 \times 1$ TK29	

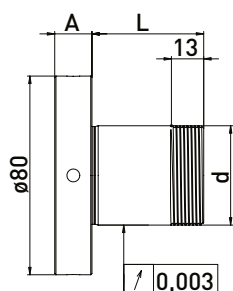
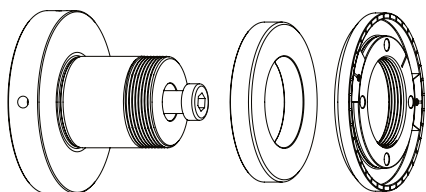
Best.-Nr.	Bezeichnung
300149001	Adapterschraube EWAG M10 für Artikel 300140012
300149002	Adapterschraube EWAG M10 für Artikel 300141022

*zusammengehörige Artikel

EWAG $\varnothing 80$ mm // Schaft $\varnothing 40$ mm // RS 70 mm

Passend auf EWAG Werkzeugschleifmaschinen für Ringsatz $\varnothing 70$ mm

SSA $\varnothing 80$ mm // $\varnothing 40$ mm // RS 70 mm

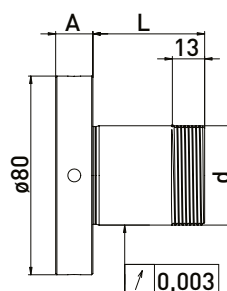
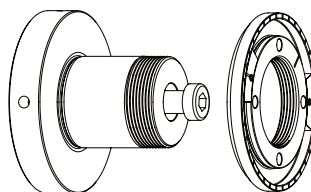


Lieferung bestückt:
Distanzring $\varnothing 70$ mm, Spannmutter mit Wuchtgewichten und Spannschraube M10

Ringsatz $\varnothing 70$ mm

Best.-Nr.	d	L	A	B 12
300140242	40	45	15	1

SSA $\varnothing 80$ mm // $\varnothing 40$ mm // ohne RS



Lieferung bestückt:
Spannmutter mit Wuchtgewichten und Spannschraube M10

Best.-Nr.	d	L	A
300140212	40	20	15
300140222	40	20	30
300140232	40	20	49

Zubehör EWAG Schleifscheibenaufnahme $\varnothing 80$ mm // Schaft $\varnothing 40$ mm // RS 70 mm

Best.-Nr.	Bezeichnung
350020082	*Wuchtgewichtepaar für Spannmutter $\varnothing 78$ EWAG



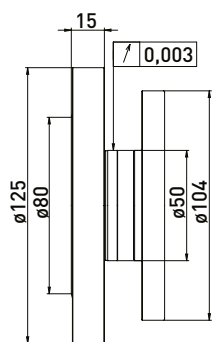
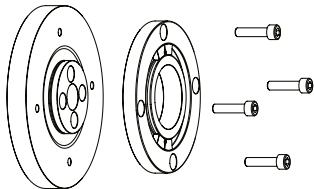
Best.-Nr.	Bezeichnung
350014012	Distanzring $\varnothing 70$ x $\varnothing 40$ x 12
350020025	*Spannmutter mit Wuchtmöglichkeit $\varnothing 78$ x 8,5 x M40x1,5



EWAG $\varnothing 125$ mm // Schaft $\varnothing 50$ mm

Passend auf EWAG Werkzeugschleifmaschinen

SSA $\varnothing 125$ // $\varnothing 32$ mm



Lieferung bestückt:
Flansch und Gegenflansch mit Wuchtgewichten,
4 St. Spannschrauben M6 x 25

Best.-Nr.	Bezeichnung
300140311	Schleifscheibenaufnahme EWAG $\varnothing 125 \times \varnothing 50 \times A15$

Zubehör EWAG Schleifscheibenaufnahme $\varnothing 125$ // Schaft $\varnothing 32$ mm

Best.-Nr.	Bezeichnung
350020082	Wuchtgewichtepaar für Spannmutter $\varnothing 78$ EWAG

