

# **FX** LINEAR



**ANCA**



# FX LINEAR

## Die Werkzeugschleifmaschine, auf die Sie gewartet haben

Die FX Linear Serie besteht aus drei neuen Maschinen

- FX3 Linear
- FX5 Linear
- FX7 Linear

Die FX Linear bietet viele auf neuester Technologie basierende Funktionen und ist völlig neu gestaltet; sie ist somit nicht nur ästhetisch, sondern auch technologisch ausgereift.

Die Serie eignet sich für alle Bereiche - leichte Herstellung, Nachschleifen und sogar volle Produktion. Beste Leistung und Produktivität liefert sie für Werkzeuge bis 12mm Durchmesser, ist jedoch in der Lage Werkzeuge bis 200mm Durchmesser zu bearbeiten.

Viele neue interessante Funktionen machen die Arbeit des Bedieners leichter. Unter anderem sind dies ein neuer

Tastbildschirm, der mit Windows angepasst werden kann, eine handgehaltene Bedienung, die das Einrichten erleichtert und einfacher Zugang durch eine Ladertür zum Einschleiben von Paletten.

Die FX Linear ist eine kompakte Maschine, hat dabei aber einen großen Arbeitsbereich. Selbstverständlich kommt hier ANCA's 40-jährige Erfahrung bei der Entwicklung von Werkzeugschleifmaschinen und bedienerfreundlicher ToolRoom-Software zum Tragen.

Jeder Teil der Maschine, von der Positionierung der Schleifscheibe auf der C-Achsenzentrumsline um thermische Einflüsse zu reduzieren, bis hin zu den neuen, von ANCA entwickelten Linearmotoren, wurde speziell auf die Verbesserung der Präzision, Produktivität und Bedienerfreundlichkeit abgezielt.





# LinX Linearmotoren

## Leistung

Die FX Linear Maschinenserie ist mit ANCA LinX Linearmotoren für die Achsenbewegung (X- und Y-Achsen) ausgestattet. In Verbindung mit den linearen Glasmaßstäben wird ein hoher Grad an Maschinenpräzision und -leistung erreicht, was sich in überlegene Werkzeuggenauigkeit und Oberflächenqualität umsetzt. Der Verlust von Maschinengenauigkeit aufgrund von Verschleiß ist kein Thema, Temperaturschwankungen sind ebenfalls kein Problem. Der LinX Linearmotor hat eine höhere Achsengeschwindigkeit und Beschleunigung und reduziert so Zykluszeiten. Dies wird bei gleichzeitig glatterer Achsenbewegung erreicht.

## Spezielles zylindrisches Design

Existierende flache Linearmotoren weisen beim Einsatz auf Werkzeugschleifmaschinen einige

Nachteile auf. Ein zylindrisches Design überwindet diese Nachteile; aus diesem Grund hat ANCA dieses Design für die neue FX Linear Serie entwickelt.

## Zuverlässig

Die zylindrischen LinX Linearmotoren unterliegen weniger Verschleiß, da es nicht zu Kontakt zwischen Teilen kommt. Sie wurden für den lebenslangen Betrieb in rauen Schleifumfeldern entworfen. Da das Magnetfeld kreisförmig ist, kommt es nicht zu zusätzlichen Belastungen der Maschinenführungen oder des Maschinenbetts.

## IP67-zertifiziert

Aufgrund des speziellen zylindrischen Designs kann der LinX Linearmotor komplett auf IP67 abgedichtet werden. Schleifabfall kann nicht in den Motor eindringen, was dessen Lebensdauer verlängert.

## Keine zusätzliche Kühleinheit erforderlich

Der LinX verbraucht weniger Energie als ein entsprechender flacher Linearmotor und hat denselben Stromverbrauch wie ein Kugelumlaufspindel-System, ist dabei aber effizienter. Aufgrund dieser reduzierten Wärmelast ist für den LinX keine separate Kühleinheit erforderlich; es wird das Kühlsystem der Maschine eingesetzt. Extra Stromverbrauch und Stellfläche sind nicht erforderlich.

# FX<sup>3</sup> LINEAR

Die FX3 Linear ist entweder ein erschwinglicher, erster Einstiegsschritt ins CNC-Werkzeugschleifen oder eine wirtschaftliche Basismaschine mit überlegener Qualität. Egal was Sie brauchen, diese Maschine bietet die Technologie und steife Genauigkeit, die normalerweise zu diesem Preis nicht zu erhalten sind. Wenn Sie keine Automation benötigen, ist die FX3 mit ihrer 9,5kW Spindel und mehr als genug Leistung für umfassende Werkzeuganwendungen die Maschine für Sie. Sie bietet dieselbe Software, Maschinenqualität und Anwendungsvielfalt wie alle ANCA-Maschinen.

## ÜBERBLICK

- Lineare Motoren (X- & Y-Achsen)
- Lineare Glasmaßstäbe (X- & Y-Achsen)
- AM5000-Steuersystem für schnellere Verarbeitung
- Einzelscheibenspindel (9,5kW Spitzenleistung)
- Manueller Werkstückstock
- Ein Tastbildschirm, der mit Windows angepasst werden kann
- Fernbedienung (handgehalten) für einfachen Bedienerzugriff



# FX<sup>5</sup> LINEAR

Wenn Sie Automation und die durch mehr Optionen wie dem MicroPlus gebotene Vielseitigkeit benötigen, ist die FX5 Linear für Ihre Zwecke besser geeignet. Die Spindleleistung der FX5 Linear von 9,5kW mit einem automatischen 2-Scheibenwechsler bearbeitet mehr Scheiben und Werkzeugtypen. Mit der wahlweise erhältlichen Werkstückstockspannung und dem Fastload-FX Kompaktlader ist personalloser Betrieb möglich und kleine und gemischte Lose können problemlos bearbeitet werden.

## ÜBERBLICK

- Dieselben Standardfunktionen wie die FX3.

Ausserdem:

- Einzelscheibenspindel (9,5kW Spitzenleistung)
- Mit automatischem 2-Scheibenwechsler für mehr Scheiben und Werkzeugtypen
- Werkstückstock-Kühlung
- Werkstückstock mit automatischer Aufnahme (als Option)
- Wahlweise mit FastLoad –FX Kompaktlader



# FX<sup>7</sup> LINEAR

Wenn Sie die durch mehr Spindelleistung gebotene erhöhte Flexibilität oder die mit einem Roboter erreichte erweiterte Automationskapazität erfordern, ist die FX7 Linear die Maschine für Sie. Die FX7 Linear ist die Premium-Maschine der FX-Serie und bietet ein unschlagbares Preis-Leistungs-Verhältnis. Mit ihrem umfangreichen Optionsangebot wird die Präzision und Produktivität wesentlich erhöht.

## ÜBERBLICK

- Dieselben Standardfunktionen wie die FX5 Linear
- Ausserdem:
- Hochleistungs-Scheibenspindel – 19kW (Spitzenleistung)
  - Werkstückstock mit automatischer Aufnahme
  - Lineare Glasmaßstäbe (X, Y & Z-Achsen)
  - Robotlader mit bis 840 Werkzeuge Ladekapazität (als Option)
  - Scheibenwechsler mit 6 Stationen zum automatischen Laden von Scheibenpaketen und Kühlmittelverteiltern (als Option)
  - FastLoad – FX Kompaktlader (als Option)
  - Zusätzliche Optionen, unter anderem die Laser-Plus Im-Prozessmessung und Kompensation sowie ein automatischer Scheibentaster





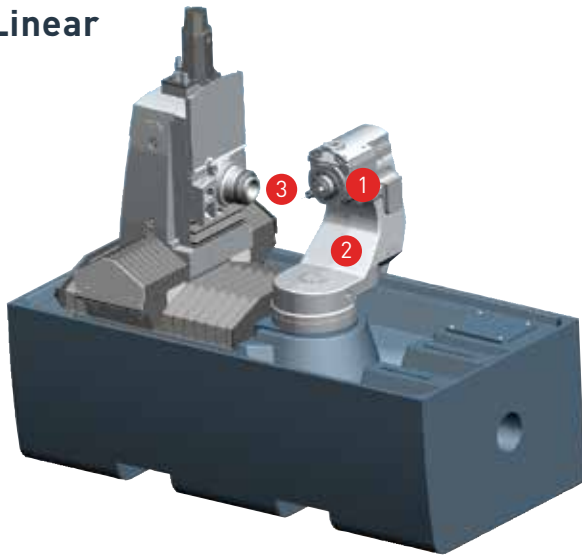
# Verbesserte Genauigkeit

## Neueste Technologie



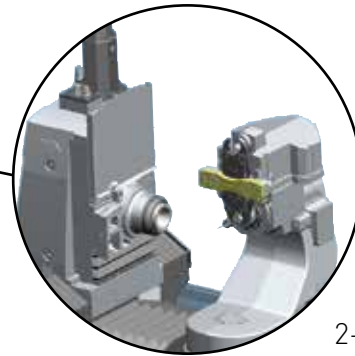
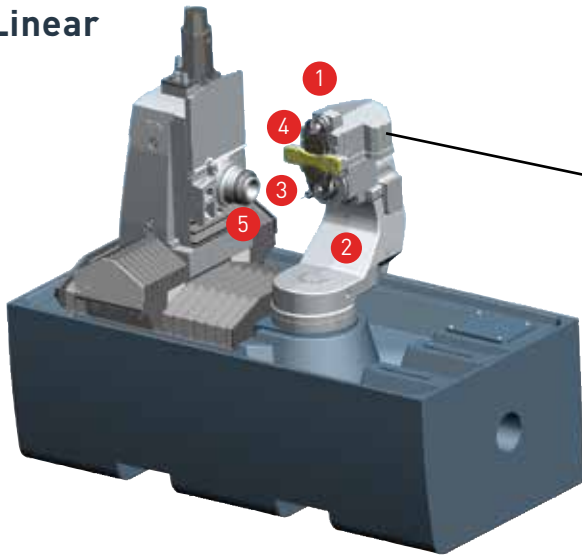
- ① **Handgehaltene Fernbedienung** – einfacherer Bedienerzugang beim Einrichten der Maschine
- ② **Bedientafel** – auf Maschinenoptionen eingestellter Tastbildschirm. Windows-Funktionalität mit Multi-Touch und Einblenden
- ③ **Automationsoptionen** – Robotlader für hohe Volumina. Kompaktlader für kleine Volumina. Personalloser Betrieb mit 6-Stationen-Scheibenwechsler und Roboter.
- ④ **Laderklappe** – Paletten gleiten heraus, einfacher Bedienerzugang zu den Werkzeugen
- ⑤ **Werkzeug/Scheibemessung** – automatisiert für höhere Produktivität. LaserPlus-Werkzeugmesssystem. Scheibentaster für automatische Scheibeneichnung. Werkzeugmessung mit iView.
- ⑥ **Kompakt** – die Maschine hat eine kleine Stellfläche, dabei aber gleichzeitig einen großen Arbeitsbereich
- ⑦ **Steifes Design** – Positionierung der Scheibe auf der C-Achsenzentrumslinie und Kompaktheit der Maschine reduzieren Wärmeauswirkungen
- ⑧ **Linearmotoren (LinX)** – und lineare Glasmaßstäbe verbessern Präzision und Leistung für überlegene Werkzeuggenauigkeit und Oberflächenqualität
- ⑨ **AM5000 Steuersystem** – sorgt für schnellere Verarbeitung und höhere Produktivität

## FX3 Linear



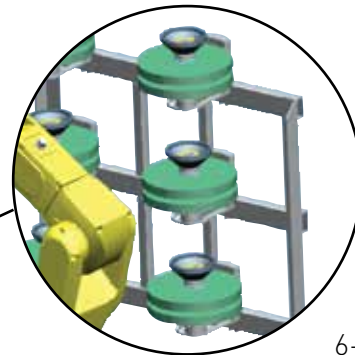
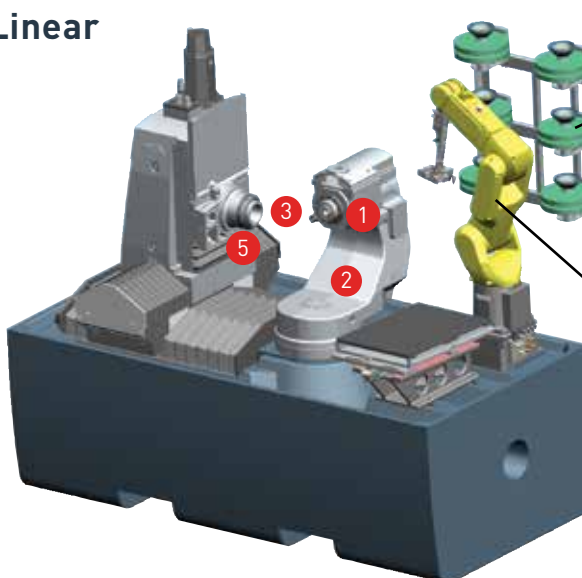
- ① **Spindel**design - HSK40F Konus sorgt für höhere Steifigkeit und Präzision und somit höhere Oberflächenqualität der Werkzeuge
- ② **C-Achsen-Schwenkpunkt** – da die Scheibe hier positioniert wird, wird die Achsenbewegung reduziert – ideal zum Vollradius Schleifen, Genauigkeit bleibt erhalten
- ③ **Einfacher Zugang zur Maschine** – ergonomisches Design. Einfacher Zugang zu Werkstückstock, Scheibenpaket und Spindel für schnelles Einrichten und Umrüsten
- ④ **Scheibenwechsler** – Optionen für Scheibenwechsler mit 2 oder 6 Stationen für optimale Flexibilität und Produktivität
- ⑤ **Werkzeugabstützung** – Optionen sind unter anderem ein Lünettenbett, Pop-Up-Lünette und MicroPlus-System zur Verbesserung der Genauigkeit (Z-Achsenanbringung)

## FX5 Linear

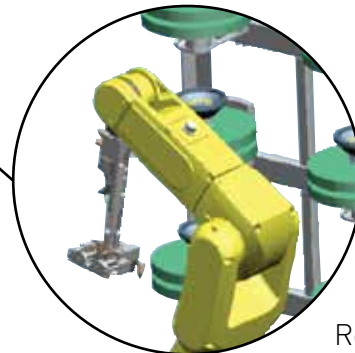


2-Scheibenwechsler

## FX7 Linear



6-Scheibenwechsler



Robotlader

# Bedienelemente



## Tastbildschirm

- Von ANCA entworfener Tastbildschirm auf der vorderen Bedientafel (19")
- Neueste Tastbildschirmtechnologie
- Windows 8 Funktionalität – Multi-Touch, Einblenden, usw.
- Auf die Maschine konfiguriert – nur Maschinenoptionen werden auf dem Bildschirm gezeigt
- Für industrielle Umfelder entwickelt
- So konfiguriert, dass der Bediener die Maschine schnell einrichten kann
- ANCA-Menü und andere Tasten sind auf der Softbedientafel oder als Softtasten integriert



## Handgehaltene Fernbedienung

- Besserer Zugang beim Einrichten der Maschine
- Bediener kann beim Einrichten neben der Maschine stehen, kein Bücken oder Lehnen
- Mit MPG (Manual Pulse Generator), sodass Programme risikolos schrittweise getestet werden können
- Magnetische Rückseite – Bedienung kann an Metallflächen abgelegt werden
- Mit 'Hold to Run' - gemäß CE
- Der Drehknopf auf der Fernbedienung erlaubt einfaches Anpassen der Vorschubgeschwindigkeit
- Bedienerfreundlich

# Automation



## FastLoad-FX Kompaktlader

*(FX5/FX7 Option)*

Der FastLoad ist ein spezialisiertes Ladesystem, das komplett in der Maschine untergebracht ist. Er wurde als eine wirtschaftliche Lösung für Kunden entwickelt, die Automation benötigen, und ist ideal für niedrigvolumige Produktionsläufe.

- Bedienerzugang von der Vorderseite der Maschine
- Nur ein Greifersatz für alle Durchmesser
- Die Stellfläche der Maschine wird nicht größer
- Ideal zum Laden von Werkzeugen mit  $\varnothing 2 - 20\text{mm}$
- Werkzeuglänge 30 - 150mm
- Ladezeit 20 Sekunden

## Robotlader

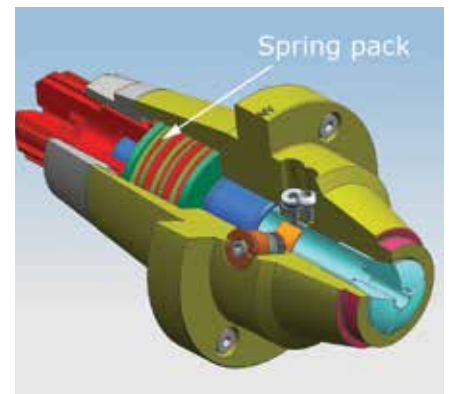
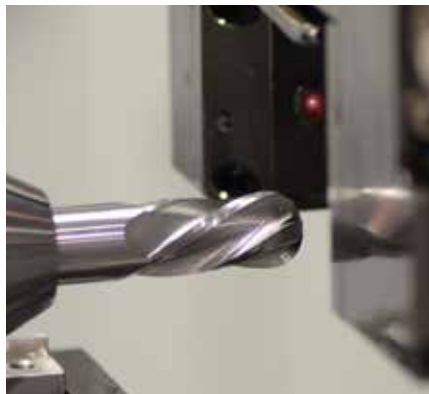
*(FX7 Option)*

ANCA's Robotlader ist eine vielseitige Automationslösung, die komplett in der FX Linear untergebracht ist. Das automatische Werkzeugladen ermöglicht lange Zeiten personallosen Betriebs für optimierte Produktivität.

- Kann zum automatischen Laden von bis zu 6 Scheibenpaketen mit Kühlmittelverteiler verwendet werden
- Bedienerzugang von der Vorderseite der Maschine
- Stellfläche wird nicht vergrößert
- Ein Greifersatz für alle Durchmesser
- Ideal zum Laden von Werkzeugen  $\varnothing 2 - 20\text{mm}$
- Werkzeuglänge 30 - 150mm
- Doppelgreifer, Werkzeugwechsel zum Laden/Entladen
- Ladezeit 9 Sekunden
- Palettenkapazität von 840 Werkzeugen mit  $\varnothing 2\text{ mm}$  Schaft, 520 Werkzeugen mit  $\varnothing 6\text{ mm}$  Schaft und 96 Werkzeugen mit  $\varnothing 20\text{mm}$  Schaft

# Zubehör

Präzise & wiederholgenau



## MicroPlus

NEU! MicroPlus sorgt für weniger als 3 Mikrometer Unrundlauf des gespannten Werkzeugs. Das System ist die hochakkurate Werkstückhalterung und –abstützung von ANCA. Das MicroPlus-System besteht aus dem Flexi-Futter zur Werkstückhalterung und dem Overhead-Spannarm (OTC) zur Abstützung des Werkstücks. Das Flexi-Futter spannt und dreht das Werkzeug. Das patentierte Design ermöglicht die Bewegung des Werkzeugs und der internen Komponenten unabhängig voneinander, was Fehlausrichtung auf ein Minimum reduziert.

Der OTC besteht aus einem V-Block, der das Werkzeug abstützt und einem stabilen Metallfinger, der das Werkzeug von oben spannt. Der OTC sorgt für exakte Ausrichtung des Werkzeugs.

- Unter 3 Mikrometer unrlauf
- In der FX-Serie für FX5 Linear und FX7 Linear erhältlich
- Eliminiert radialen und axialen Unrundlauf

## LaserPlus

Das LaserPlus (Blum Nano) misst Werkzeuge in der Maschine präzise und wiederholgenau. Der Laser kann automatisch den AD, Unrundlauf, das WE, das Voll- und das Eckradiusprofile messen. Eine Luftspüleinheit garantiert, dass Kühlmittel oder Kontaminierungen die Messung nicht beeinträchtigen.

- Schnelleres Einrichten
- Weniger Ausschuss
- Werkzeug muss nicht aus der Maschine genommen werden
- Effizienter
- SPC-Zyklus für Laser-AD-Messung
- Laser permanent in der Maschine eingebaut

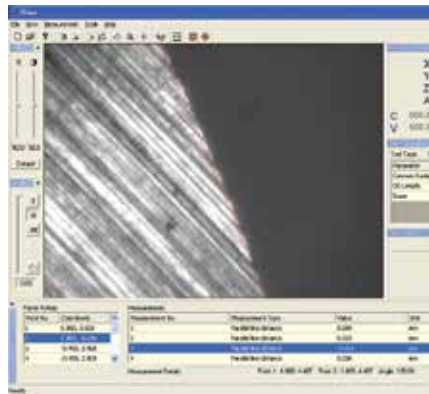
## PREMIER Collet Adaptors

ANCA's neue PREMIERZangenadapter bieten umfassende und ausgezeichnete Werkstückhalterung. Die PREMIER-Zangenadapter setzen einen ganz neuen internen Spannmechanismus ein. Das Federpaket im Adapter sorgt für die Spannkraft und verhindert eventuellen Unrundlauf, der bisher bei Fehlausrichtung der Zugstange auf die Zange auftrat.

- Reduziert Unrundlauf und sorgt so für bessere Werkzeugqualität
- In W20, W25 and B32/45 Versionen erhältlich
- PCA (Precision Collet Adaptor) Versionen ebenfalls erhältlich
- In der FX-Serie für FX5 Linear und FX7 Linear erhältlich

# Zubehör

Leistung & Profit



## Scheibentaster

Der Auto-Scheibepaketaster misst die Schleifscheiben präzise in der Maschine. Der Taster hat einen Renishaw-Tasterarm. Es können die Vorderseitenposition, Rückseitenposition, der Scheibendurchmesser und -torus gemessen werden. Bedieneingriff wird hierdurch eliminiert, konsistente Messergebnisse werden garantiert.

- Misst automatisch eine Vielzahl unterschiedlicher Werkzeugformen.
- Keine manuelle Eichung des Scheibepakets erforderlich
- Scheibepaket muss nicht aus der Maschine genommen werden
- Bessere Produktivität
- Erstes Werkzeug korrekt

## iView

Mit dem iView-Messsystem kann das geschliffene Werkzeug in der Halterung gemessen werden. Die mit der iView-Kamera erzeugte Abbildung des geschliffenen Werkzeugs wird mit einer von der Software erzeugten Idealform verglichen. Die Werkzeuggröße kann dann automatisch kompensiert werden.

- Werkzeug muss zur Überprüfung nicht aus der Maschine genommen werden
- Reduziert durch Hantieren und manuelles Kompensieren erzeugte Fehler
- 90x – 360x Werkzeugvergrößerungen
- Messgenauigkeit auf 2 Mikrometer
- Innerhalb der Maschine auf der C-Achse untergebracht

## 6-Scheibenwechsler

Zum Einsatz mit dem Robotlader. 6 Scheibenpakete und Kühlmittelverteiler werden zusammen geladen und auf einer Ablage neben dem Roboter gelagert. Eine Dockingstation ermöglicht die Zwischenlagerung des Scheibepakets dicht an der Spindel, sodass der Scheibenwechsel schneller vonstatten geht. Der Scheibenwechsler ist ganz und gar innerhalb der Abdeckung der FX untergebracht.

- Optimierung der Produktivität durch Robotereinsatz
- Maximal 6 Scheibenpakete
- Wechselt Scheiben und Kühlmittelverteiler
- Zykluszeit < 12 Sekunden
- Max. Scheibendurchmesser Ø203mm

# Software

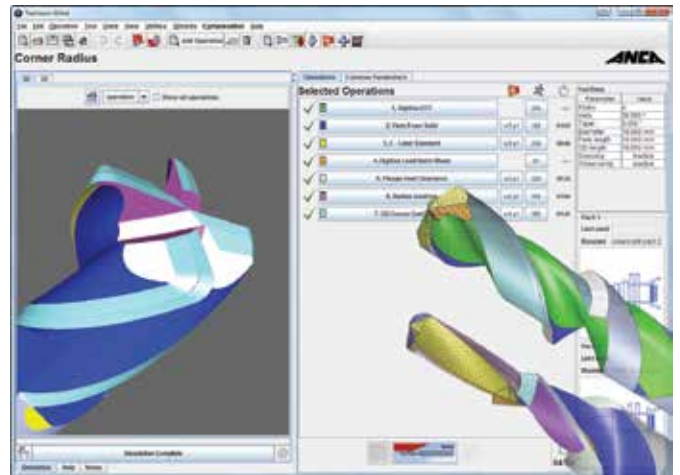


Mit ANCA's vielseitiger Software sind wir und Sie der Konkurrenz voraus. ANCA hat 40 Jahre Erfahrung im Werkzeugschleifen und ist für bedienerfreundliche und flexible Werkzeugdesign-Software bestens bekannt.

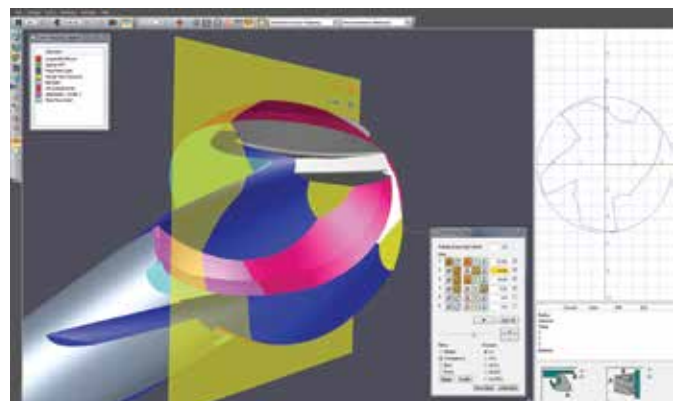
ANCA's ToolRoom-Software bearbeitet eine umfassende Reihe von Werkzeugtypen und Anwendungen mit bedienerfreundlicher Schnittstelle für die Eingabe der Werkzeuggeometrieparameter. ToolRoom garantiert, dass die FX Linear Maschinen alle Nachschleif- und Herstellungsaufgaben bewältigen.

Der Bediener kann Werkzeugprogramme einfach und schnell anlegen oder modifizieren, je nach gewünschtem Werkzeugtyp. Für fortgeschrittene Anwender gibt es Software-Seiten für komplexe Werkzeugdesigns und Operationen.

Mit ToolRoom können Bohrer, Fräser, Profilwerkzeuge, Frässtifte, Oberfräsen und viele andere Sonderanwendungen bearbeitet werden.



CIMulator3D simuliert das programmierte Werkzeug genau so, wie es auf der Maschine geschliffen würde. Neue Werkzeugprogramme können auf Größe, Form, Abstände von Maschinenteilen und sogar Zykluszeit geprüft werden. CIMulator3D sorgt für einen durchgehenden Arbeitsablauf auf der Maschine, da Entwicklungszeit und Probeschleifen wesentlich reduziert werden.





# Service

## **Weitreichendes, weltweites Kundendienstnetz**

Wir haben ein weltweites Netz von ANCA-Kundendienstzentren und haben eins der erfahrensten Werkzeugmaschinen-Technikerteams in der Welt. Unsere Kundendiensttechniker sind fabrikgeschult und bieten die höchste Servicequalität für Ihre Werkzeugschleifmaschine.

## **Technische Fragen & Anwendungsunterstützung**

Unsere fabrikgeschulten Kundendiensttechniker bieten technische Unterstützung und Beratung, sodass Ihre Maschine immer in optimalem Zustand läuft. ANCA hat ausserdem ein umfassendes Netz von Anwendungsingenieuren, die Schleiflösungen vor Ort anbieten.

## **Schulung**

Die Maschinenschulung kann zur Zeit des Maschinenerwerbs durchgeführt oder separat bestellt werden. Schulungsthemen sind unter anderem Robotik und Maschinenwartung

## **Vorbeugende Wartung**

Durch regelmäßige Wartung Ihrer ANCA-Maschine können Sie unerwartete Ausfallzeiten vermeiden. Das Bedienungshandbuch gibt Ihnen einen Überblick über die Wartungsarbeiten, die Ihre Maschine tagaus, tagein in ausgezeichnetem

Zustand halten. ANCA kann mit geplanten Wartungsarbeiten die Nutzdauer Ihrer Maschine noch weiter verlängern.

## **Kundendienstverträge/ Wartungsabkommen**

Mit einem ANCA Kundendienstvertrag/ Wartungsabkommen bleibt Ihre Maschinen in Spitzenzustand und Ausfallzeiten werden eliminiert, da potentielle Probleme aufgezeigt werden können, bevor sie auftreten. Dies bedeutet eine Sorge weniger. Setzen Sie sich mit Ihrer ANCA-Vertretung in Verbindung, die Ihnen gern ein auf Ihre Bedürfnisse zugeschnittenes Wartungsangebot macht.

## **Ersatzteile**

ANCA liefert Originalersatzteile, damit die hohe Qualität Ihrer Maschine für deren gesamte Nutzdauer erhalten bleibt.

## **Software- & Hardware-Aktualisierung**

ANCA CNC-Werkzeugschleifmaschinen haben eine lange Nutzdauer, und Software und Hardware werden oft aktualisiert. Unsere Kundendienstabteilung kann Ihnen bei Aktualisierungen auf die jeweils neueste Technologie behilflich sein.





## FX<sup>3</sup> LINEAR

ANCA's Einsteigermaschine für leichte Produktion & zum Nachschleifen kleiner und mittlerer Werkzeuge



## FX<sup>5</sup> LINEAR

ANCA's wirtschaftliche CNC-Schleifmaschine. Dasselbe Design wie die FX3, aber mit mehr Optionen



## FX<sup>7</sup> LINEAR

Dasselbe Design wie die FX5, aber mit höherer Spindelleistung & mehr Optionen

<b>Spindelleistung</b>	9.5 kW (12.7 HP) Spitze 4.2 kW (5.6 HP) S1	9.5 kW (12.7 HP) Spitze 4.2 kW (5.6 HP) S1	19 kW (25.5 HP) Spitze 8.2 kW (11 HP) S1
<b>Scheibenpakete</b>	1 x Ø 203 mm max	2 x Ø 203 mm max	2 x Ø 203 mm max mit Scheibenwechsler: 6 x Ø 203 mm max
<b>Ladertyp</b>	n/a	FastLoad-FX (Option)	FastLoad-FX (Option) Roboter (Option) lädt Werkzeuge & Scheiben
<b>Max. Wz.-Kapazität (mit Lader)</b>	n/a	n/a	Robot: 840 x Ø 3 mm 520 x Ø 6 mm 221 x Ø 12 mm
<b>Spindelausrichtung</b>	n/a	Option	Option
<b>Glasmaßstäbe</b>	Standard auf X & Y-Achse, optional auf Z-Achse	Standard auf X & Y-Achse, optional auf Z-Achse	Standard auf X, Y & Z-Achse
<b>Wz.-Ladezeit</b>	n/a	20 Sekunden	FastLoad-FX 20 Sekunden Robot 9 Sekunden
<b>Pneumatische Spannzanze</b>	n/a	Option	Ja
<b>MicroPlus</b>	n/a	Option	Option
<b>Overhead-Spannarm</b>	n/a	Option	Option
<b>Pop-up-Lünette</b>	n/a	Option	Option
<b>Manueller Reitstock</b>	Option	Option	Option
<b>Kühlausgang am WSS</b>	Ja	Ja	Ja
<b>Auto-Stick</b>	1 Stein (Option)	1 Stein (Option)	1 Stein (Option)
<b>LaserPlus</b>	n/a	Option	Option
<b>Automatischer Scheibentaster</b>	n/a	Option	Option
<b>iView (semi-automatische Werkzeug-Inspektion)</b>	Option	Option	Option

# Technische Daten

## CNC-DATEN

ANCA AMC5, EtherCAT, Hochleistungs-CNC, 8GB RAM, H/D 64GB SSD, Prozessor i7, Windows 8

## MECHANISCHE AXEN

	X-Achse	Y-Achse	Z-Achse	C-Achse	A-Achse
Positionsfeedback-Auflösung	0.0001 mm 0.0000039"	0.0001 mm 0.0000039"	0.0001 mm 0.0000039"	0.0001 Grad	0.0001 Grad
Programmierauflösung	0.001 mm 0.000039"	0.001 mm 0.000039"	0.001 mm 0.000039"	0.001 Grad	0.001 Grad
Verfahrweg	384 mm 15.1"	317 mm 12.5"	217 mm 8.6"	230 Grad	360 Grad

## SOFTWARE-ACHSEN (PATENTIERT)

B, V, U, W

## WORKPIECE

Durchmesser 200 mm max., Gewicht 20 kg max., produktiv bis 12 mm

## ANTRIEBSSYSTEM

ANCA Digital AMD5x (EtherCAT Standard)

Lineare Achsen:

- Direkt angetriebene Linearmotoren (X- & Y-Achsen)
- Direkt angetriebene Kugelumlaufspindel (Z-Achse)
- Direkt angetriebene Drehachsen

## MASCHINENDATEN

Schleifspindel:

- ANCA bidirektional
- 10,000 RPM
- Integraldirektantrieb
- Spindel – einendig, Induktion

Schleifscheibe: Max. Durchmesser: 203mm

Scheibenbohrdurchmesser: 31.75mm

Scheibenpakete: Einzelnes Scheibenpaket – Optionen für 2- und 6-Scheibenwechsler (max. 4 Scheiben pro Paket)

## ANDERE DATEN

Elektrischer Strom: 16KVA mit Roboter

Tastersystem: Renishaw

Kühlsystem: extern

Maschinenbett: ANCAcrete (Polymerbeton)

Stellfläche:

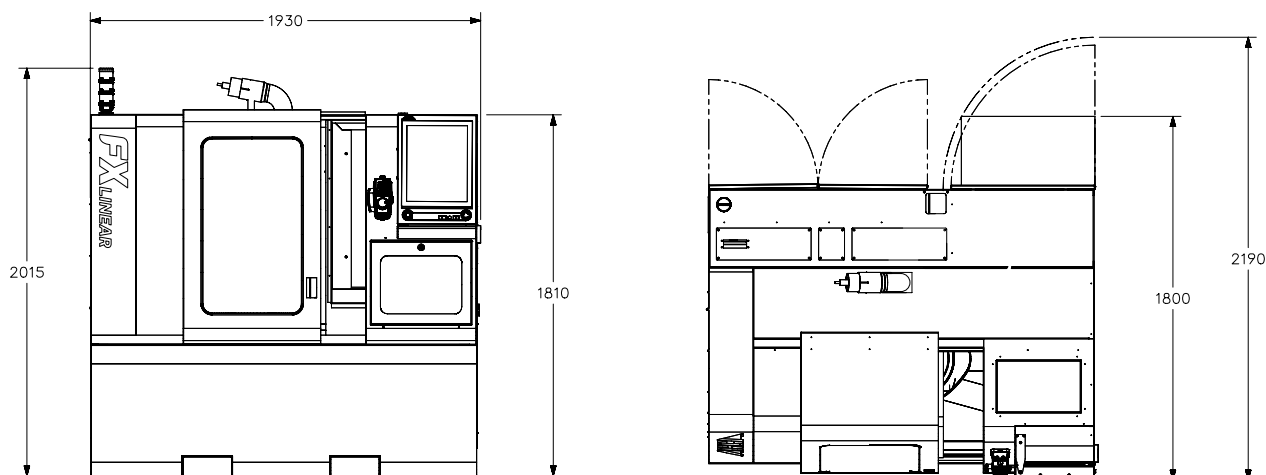
- Länge: 1930 mm
- Breite: 1800 mm
- Höhe: 1810 mm
- Gewicht: 4500 kg

Farbe: RAL 7035 / RAL 5008

Tastbildschirm – voller Tastbildschirm (19")

Maschinenaufbau - Einzelsäule

\* ANCA behält sich Änderungen der technischen Daten ohne vorherige Ankündigung vor.



**AUSTRALIEN**

ANCA Pty. Ltd.  
25 Gatwick Road  
Bayswater North  
Victoria 3153  
AUSTRALIA  
Tel +61 3 9751 8200  
ozinfo@anca.com

**USA**

ANCA Inc.  
31129 Century Drive  
Wixom  
Michigan 48393  
USA  
Tel +1 248 926 4466  
usainfo@anca.com

**GROSSBRITANNIEN**

ANCA Ltd.  
2 Eastwood Business Village  
Harry Weston Road  
Coventry CV3 2UB  
UNITED KINGDOM  
Tel +44 2476 44 7000  
ukinfo@anca.com

**JAPAN**

ANCA Japan  
66 Shinmori-cho  
Nagoya Moriyama-ku  
Aichi 463-0071  
JAPAN  
Tel +81 52 768 7157  
japinfo@anca.com

**CHINA**

ANCA Machine Tool (Shanghai) Co. Ltd  
West Wing, 1/F., Building 4,  
475 Fu Te No.1 Road(W)  
Waigaoqiao FTZ, Shanghai, 200131  
CHINA  
Tel +86 21 5868 2940  
chininfo@anca.com

**INDIEN**

ANCA Machine Tools Private Ltd  
8/1, Dr. M H Marigowda Road,  
Arekempahalli,  
(Wilson Garden),  
Bangalore 560027  
INDIA  
Tel +91 80 67592100  
indiainfo@anca.com

**BRASILIEN**

ANCA do Brasil  
Rua Francisco Ferreira Leão 377  
Sorocaba 18040 330  
São Paulo  
BRAZIL  
Tel +55 15 3221 5512  
brinfo@anca.com

**DEUTSCHLAND**

ANCA Europe GmbH  
Im Technologiepark 15  
69469 Weinheim  
GERMANY  
Tel +49 620 184 6690  
gerinfo@anca.com

**THAILAND**

ANCA (Thailand) Ltd  
Eastern Seaboard Industrial Estate,  
No. 109/20 Moo 4,  
Tambon Pluakdaeng,  
Amphur Pluakdaeng,  
Rayong 21140  
THAILAND  
Tel +66 3895 9252  
thainfo@anca.com

**ANCA**  
[www.anca.com](http://www.anca.com)